



昆虫 100万種 クイズ

せかい 世界では 100 万種以上の昆虫が発見されています。

なぜ、そんなに種類が多いのでしょうか？

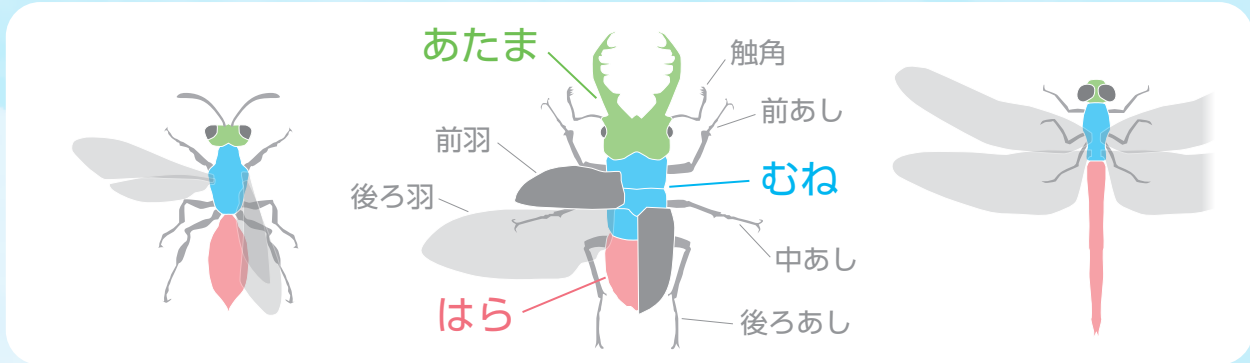
クイズに挑戦して考えてみよう！

Q1

昆虫はどれ？



ポイント ① 昆虫のからだのつくり



昆虫のからだは、あたま・むね・はらの3つのパーツできています。あしは6本、羽は4まいで、むねからはえています。
※羽がたたまれて見えなかったり、なくなっている昆虫もいます。

Q1 「昆虫はどれ？」のこたえ



ハマダンゴムシ

エビのなかま



シタバチ

昆虫



トゲグモ

クモのなかま

せつそくどうぶつ からだ ふし
節足動物（体にたくさんの節がある動物）には
昆虫のほかにもエビ・クモ・サソリ・ムカデなど
いろいろなグループがあります。



昆虫 100万種 クイズ

Q2

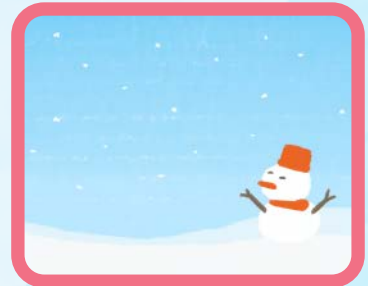
こんちゅう 昆虫がすんでいる場所は？
ばしょ



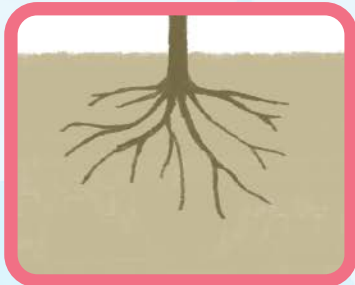
木のうえ



ビーチ



雪のうえ



土のなか



キッチン



温泉のなか

ポイント ② いろいろな環境に適応

もり そうげん しっち さばく どうくつ ひょうが しんかい いがい
森や草原だけでなく、湿地・砂漠・洞窟・氷河など深海以外の
ほとんどの環境に、それぞれ適応した昆虫がすんでいます。

Q2 「昆虫がすんでいる場所は？」のこたえ



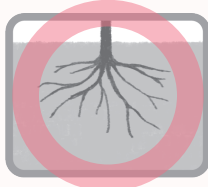
木のうえ



ビーチ



雪のうえ



土のなか



キッチン



温泉のなか



昆虫 100万種 クイズ

Q3

こんちゅう た
昆虫が食べるものは？



とり はね
鳥の羽



どくキノコ



けいと
毛糸のセーター



お ば
落ち葉



いし
石ころ

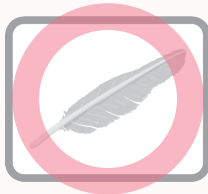


うんち

ポイント ③ できおう どんな食べ物にも適応

い もの 生き物が食べるほとんどのものに、それぞれ適応した昆虫が
います。かわ 変わった食べ物に特化した種類しゅるい おおが多いのも特徴です。とくちょう

Q3 こんちゅう た 「昆虫が食べるものは？」のこたえ



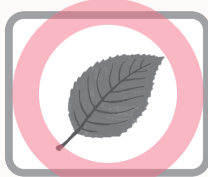
鳥の羽



どくキノコ



毛糸のセーター



落ち葉



石ころ



うんち



ちきょう こんちゅう わくせい
地球は昆虫の惑星!?

機能的なからだで、いろいろな環境や食べ物に適応したことで
昆虫は生き物の中でもっとも種数が多いグループになりました。

世界の昆虫は発見されているだけで 100 万種以上で

すべての生き物の約 6 割にもなります。

北海道新聞創刊80周年
UHB北海道文化放送開局50周年

昆虫を通して、生き物の多様性を知る

北海道博物館 第8回特別展

INSECT
OF THE WORLD
世界の昆虫

2022.7.23 sat → 9.25 sun

北海道博物館



〒004-0006 札幌市厚別区厚別町小野幌53-2

TEL 011-898-0466 <http://event.hokkaido-np.co.jp/insect>

開館時間：9:30～17:00（入館は16:30まで） 休館日：9/19を除く月曜日、9/20（火）

主催：「世界の昆虫」実行委員会（北海道博物館、北海道文化放送、北海道新聞社、一般財団法人北海道歴史文化財団）

後援：北海道教育委員会、札幌市、札幌市教育委員会

協力：北海道大学総合博物館、九州大学研究総合博物館、兵庫県立人と自然の博物館

協賛：つうけんグループ

北海道新聞
創刊80周年

北海道にユーゲイム
50th

北海道博物館
HOKKAIDO MUSEUM